

CURTIS ALP3GT15A826

Sistema de preparación de café Alpha G3 con tecnología FreshTrac™

INSTRUCCIONES DE FUNCIONAMIENTO Y LIMPIEZA



COMPONENTES

ALPHA G3

Jarra con FreshTrac™ para café descafeinado

Jarra con FreshTrac™ para café regular

Calentador

Pantalla con panel de control G3

Portafiltro

Transmisor FreshTrac™

Calentador



ACCESORIOS



70517430303
Jarra McCafé: para café regular
con transmisor FreshTrac™
Letras en blanco/asa negra

WRIN 10560-000



70517430103
Jarra McCafé: para café
descafeinado
con transmisor FreshTrac™
Letras en blanco/asa anaranjada

WRIN 10562-000



70217430303
Jarra McCafé: para café regular
sin transmisor FreshTrac™
Letras en blanco/asa negra

WRIN 10561-000



70217430103
Jarra McCafé: para café
descafeinado
sin transmisor FreshTrac™
Letras en blanco/asa anaranjada

WRIN 10563-000



WC-10011
Ensamblaje de la boca de
la jarra con transmisor
FreshTrac™
On/RFID

INSTRUCCIONES DE FUNCIONAMIENTO

Temporizador FreshTrac™ en la jarra

- 1 El temporizador FreshTrac™ usa tres LED (rojo, amarillo y verde) como indicador visual del tiempo.



- 2 Cuando comienza un ciclo de preparación, el LED rojo parpadea rápido cinco veces indicando que el temporizador se encendió.

- 3 El LED verde parpadeará cada 15 segundos durante el ciclo de preparación y continuará hasta que hayan transcurrido 25 minutos.

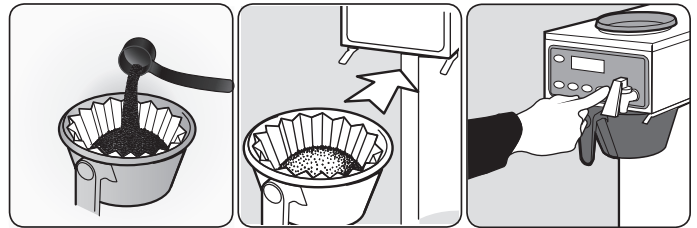
- 4 A los 25 minutos, un LED amarillo parpadeará cada 3 a 5 segundos durante 5 minutos. Esto continuará durante 5 minutos hasta que hayan pasado 30 minutos.

- 5 A los 30 minutos, el LED rojo parpadeará cada 3 a 5 segundos hasta que hayan pasado 60 minutos. El LED rojo indica que el tiempo de espera ha transcurrido y que se debe desechar cualquier resto de café.

- 6 Todos los LED que estén parpadeando se apagarán. Un nuevo ciclo de preparación volverá a encender el temporizador FreshTrac™.

Instrucciones para preparar café

La cafetera debe estar encendida (confírmelo con el interruptor de palanca de la parte trasera y luego oprima el botón ON/OFF (Encendido/Apagado)). En la pantalla debe aparecer Ready-to-Brew (Listo para preparar).



- 1 Coloque la jarra vacía en la placa calentadora debajo del portafiltro.

- 2 Coloque un filtro nuevo en el portafiltro.

- 3 Vierta la cantidad predeterminada de café molido en el filtro.

- 4 Introduzca el portafiltro en los rieles de la cafetera.

- 5 Oprima el botón Brew (Preparación).

INSTRUCCIONES DE LIMPIEZA

Limpieza de la cafetera

- i** Es esencial que se realice con frecuencia una limpieza y un mantenimiento preventivo para que la cafetera y las jarras luzcan y funcionen con una eficiencia óptima.

Herramientas y suministros



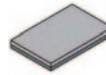
Cubeta para agua tibia



Cubeta para paños limpios



Cubeta para paños sucios



Paño de tela



Pulidor de acero inoxidable



Toallas de papel

! **PRECAUCIÓN:** No use limpiadores, blanqueadores líquidos, polvos o cualquier otra sustancia que contenga cloro. Esos productos producen corrosión y pueden picar el acero inoxidable. EL USO DE ESTOS PRODUCTOS ANULA LA GARANTÍA.

1 **!** Superficies calientes

Apague la cafetera con el interruptor de palanca que se encuentra en la parte posterior de la cafetera. Deje que la cafetera se enfríe.



2 Pase un paño humedecido con agua tibia sobre las superficies exteriores para remover derrames y desechos.



3 Retire el portafiltro y deseche el café molido usado. Enjuague el portafiltro con agua tibia. Seque con una toalla de papel.



4 Limpie el área del cabezal de rociado con un paño limpio humedecido.



5 Con un paño humedecido, aplique el pulidor de acero inoxidable sobre las superficies exteriores de la cafetera.



6 Vuelva a colocar el portafiltro en la cafetera. Encienda la cafetera con el interruptor de palanca que se encuentra en la parte posterior de la cafetera.



Limpieza de la jarra de vidrio

Herramientas y suministros



Cubeta con detergente para vajillas Esteem
(Esteem Ware Washing Detergent)



Cepillo de esponja



Toallas de papel

1 **!** Líquidos calientes/vapor

Prepare una solución suave de detergente con agua tibia.



2 Sumerja la jarra en la solución de detergente y lávela con el cepillo de esponja.



1 Enjuague bien la jarra de vidrio con agua limpia y tibia.



2 Seque la jarra.



AJUSTE RÁPIDO DE TEMPERATURA/VOLUMEN

Ajuste rápido de volumen

El UCM debe estar encendido. Para ajustar los modelos ALP1GT, mantenga oprimido el botón central Select (Seleccionar) ②. La pantalla mostrará Vol. Adj. <-0>Oz.
- Select + al presionar < o >, aumentará o disminuirá el volumen de preparación, ± 20 oz, en incrementos de 1 onza.

En cualquier Alpha (ALP2/3/4/5/6GT) de estaciones múltiples: oprima el botón central Select (Seleccionar) ② dos veces; al oprimirlo la segunda vez manténgalo presionado durante alrededor de cinco (5) segundos. La pantalla mostrará Vol. Adj. <-0>Oz.
- Select + al presionar < o >, aumentará o disminuirá el volumen de preparación, ± 20 oz, en incrementos de 1 onza.

Control de temperatura del tanque

Encienda la cafetera con el botón ON/OFF (Encendido/Apagado) del panel de control. Mantenga oprimido el botón ③ (ver ilustración debajo) durante 5 segundos. Aparecerá Water temperature (Temperatura del agua). La temperatura no aparecerá mientras la unidad se encuentre en el proceso de recalentamiento.

NOTA: SOLO para Alpha 3GT: cuando verifique la temperatura del tanque, primero asegúrese de que el calentador de la parte trasera esté encendido (LED rojo encendido) y luego oprima el botón ③ durante 5 segundos para mostrar la temperatura del tanque.

